

WAS SIEHT DEIN HERZ?

Pflege bedeutet
mit dem
Herzen zu sehen



Sind wir vielleicht bald Kollegen?
Lern mich schon mal kennen – unter
was-sieht-dein-herz.de

Wir suchen Alltagsbegleiter (m/w/d)

Als „Manager des Alltags“ für 10 Bewohner in einer Hausgemeinschaft.

In Marzahn-Hellersdorf zuhause und seit fast 30 Jahren ein sicherer, innovativer Arbeitgeber:
Das ist das Pflegewohnzentrum Kaulsdorf-Nord. Gemeinnützig und mit viel Herz schaffen wir Stabilität und Geborgenheit für unsere Bewohner. Im **Wohnpark am Rohrpfuhl** erfolgt die Pflege und Betreuung nach dem Hausgemeinschaftsprinzip. Im Bereich der Alltagsbegleitung suchen wir tatkräftige Unterstützung.


Freue dich auf:

- eine Beschäftigung mit 25-30h/ Woche
- Fort- und Weiterbildungsmöglichkeiten
- flexible Arbeitszeiten und -zeitkonten
- faire Vergütung – plus Sonderzahlungen und betriebliche Altersvorsorge
- Bonus-, Sport- und Gesundheitsprogramme

Das bringst du mit:

- Qualifikation Pflegebasiskurs wünschenswert mit Betreuungsassistenz
- organisatorische Kompetenzen für eine abwechslungsreiche Tagesgestaltung unserer Bewohner
- Einfühlungsvermögen und Freude am Kochen
- die Fähigkeit für ein gutes Miteinander

Lernen wir uns kennen – bewirb Dich jetzt!

 pflgewohnzentrum.de/karriere

Ansprechpartner:

Tobias Daiss oder Martin Walter

Pflegewohnzentrum Kaulsdorf-Nord gGmbH

Tangermünder Straße 30

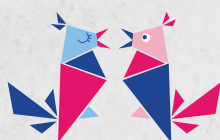
12627 Berlin

 030 97 99 228 100 oder 030 97 99 228 109

 www.pflgewohnzentrum.de

 www.wassiehtdeinherz.de

 personal@pflgewohnzentrum.de



**Pflegewohnzentrum
Kaulsdorf-Nord gGmbH**